

## 第一復建（株）の素早い対応と豊富な実績

### 補修・補強前



### 補修・補強後



#### 調査・診断

主桁耐力不足  
床版耐力不足  
落橋防止未設置  
橋脚耐力不足  
排水・伸縮装置の劣化

#### 評価・対策

炭素繊維シート・外ケーブル  
縦桁増設・床版増厚  
落橋防止設置  
RC 巻立て  
排水・伸縮装置の取替え



建設コンサルタント

第一復建株式会社

〒815-0031 福岡県福岡市南区清水4丁目2番8号

TEL : 092-557-1300 (代表) TEL : 092-557-1302 (直通)

担当 : 営業本部 上田 尊史 URL : <http://www.dfk.co.jp>

傷んでいませんか？



●橋梁点検車による調査

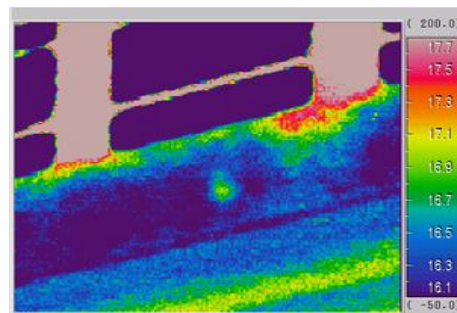


●高所作業車による調査

優れた調査・診断技術



●配筋調査・中性化試験



●熱赤外線カメラによる損傷調査



●静的載荷試験

橋梁点検  
(予備調査)

詳細調査

診断

補修・補強  
設計



●超音波測定 (ひび割れ深さ)



●外ケーブル補強

多様な補修・補強ノウハウ



●コンクリート巻き立て

専門のスタッフによる調査

- ・工学博士 3名
- ・技術士(構造・道路部門) 8名
- ・RCCM(構造・道路部門) 8名
- ・橋梁点検技術研修修了者 5名

第一復建(株)ならではの素早い対応

