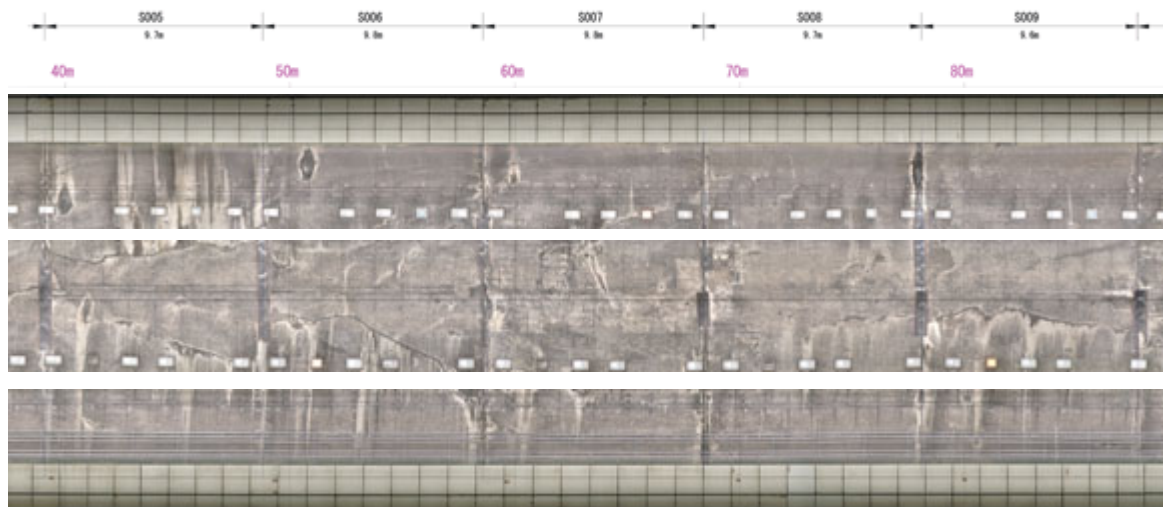


短時間で低価格・高精度の のトンネル内壁展開図作成

トンネル内壁展開画像



短時間!

- 複数のビデオカメラを設置した車両で一度に片側側面撮影しますので、撮影工数の削減と全面通行止め等のロス防止を実現しました。
- ビデオ画像から「M o f i x」にて連続静止画を自動生成するため、画像作成工数を大幅削減しました。

低価格!

- 従来技術の単体写真のつなぎ合わせによる画像処理とは相違する技術でコスト削減しました。
- ビデオ画像から連続静止画にする技術で、撮影、画像処理工数削減が実現されたことにより、低価格を実現しました。



建設コンサルタント

第一復建株式会社

〒815-0031 福岡県福岡市南区清水4丁目2番8号

TEL : 092-557-1300 (代表) TEL : 092-557-1302 (直通)

担当 : 営業本部 上田 尊史 URL : <http://www.dfk.co.jp>

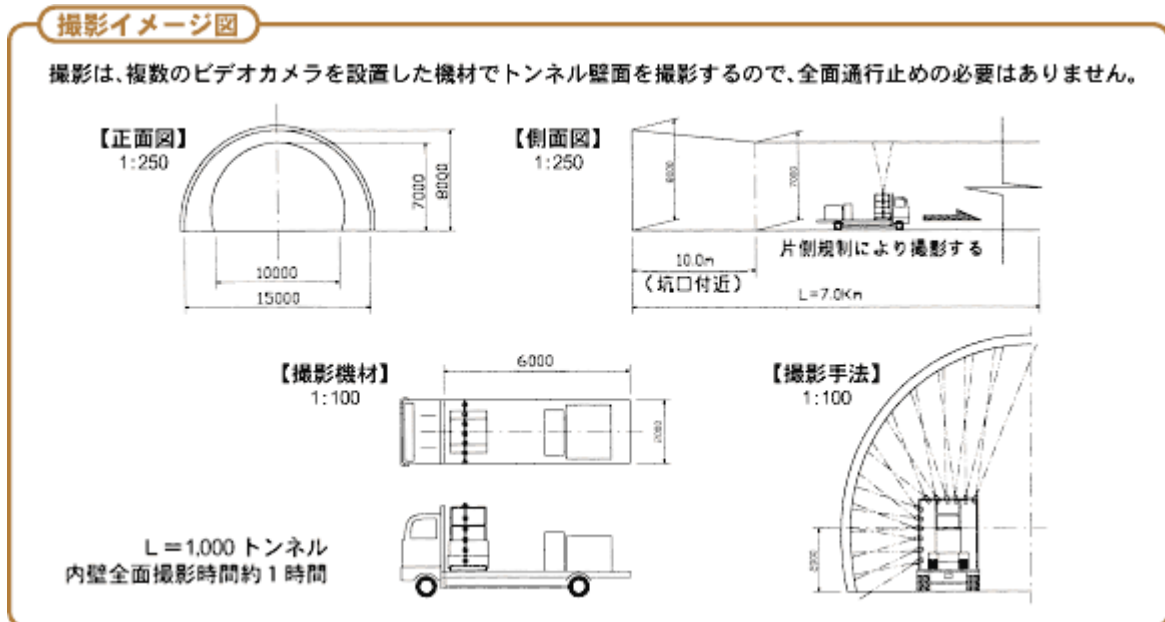
高精度!

- 必要とされる解像度に応じて、撮影カメラ台数を増加させることにより、高精度の画像を提供します。〈ひび割れ解像度〉0.1 mm/0.3 mm/0.5 mm/1 mm
- 動画（30 フレーム/1 秒）1 フレームの中心点を自動でつなぎ合わせていく技術で、動画情報を損なうことなく、違和感のない連続静止画を作成します。

地質画像管理



撮影イメージ図



第一復建株式会社 と 株式会社エマキ は業務提携しております。



株式会社 エマキ TEL 0242-29-1910