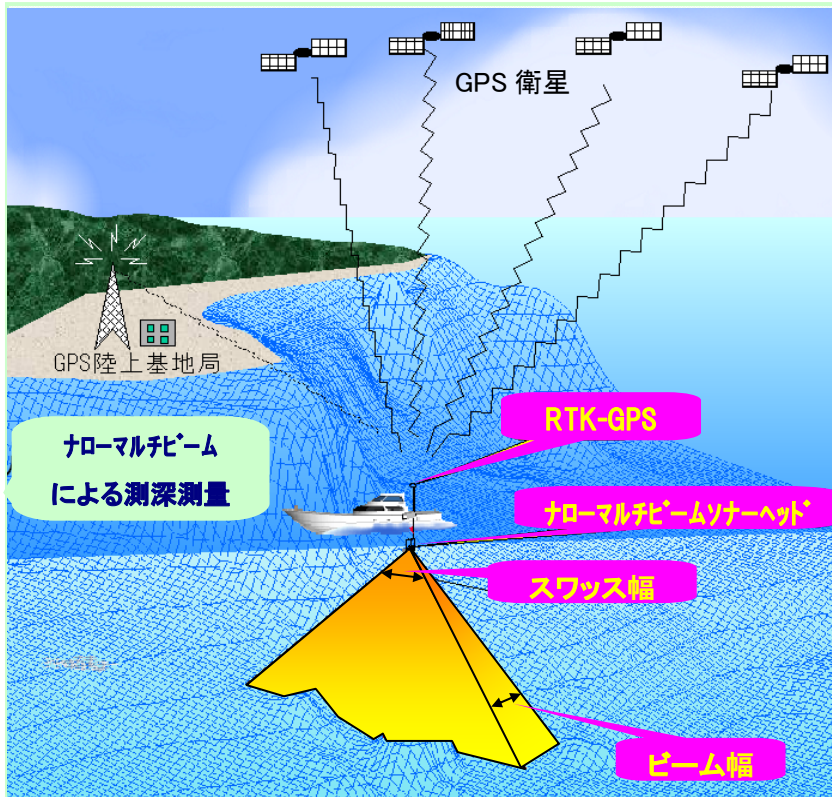
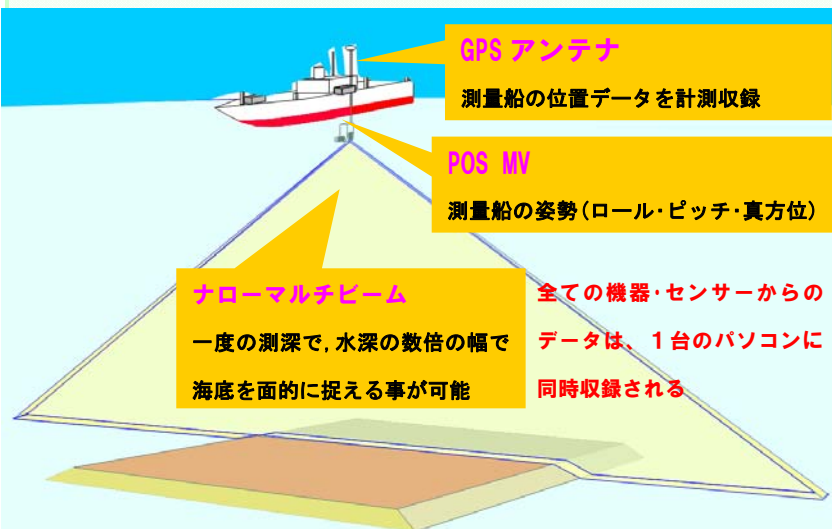


ナローマルチビームとは？



ナローマルチビーム測深の概要

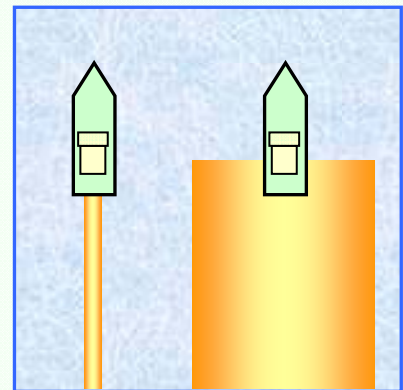


線から面へ

本システムは、従来の測線上を線的に計測していたシングルビーム測深に替わり、海底・湖底・河床等の地形を、マルチビーム・慣性GPSジャイロ等を使用することによって、精確なデータを面的に計測することを可能とした。

また、分解能がこれまでの測深機に比べると飛躍的に向上しており、面的な測深が可能なることから、港湾、漁港・漁場の管理や海域内に設置された構造物の点検・管理、災害による被災状況の把握等に非常に有効なシステムと考えられる。

すべての計測情報をデジタル処理するため、瞬時に出来形形状を確認でき、3次元地形モデルから、断面図・鳥瞰図・等深線図等を作成することができる。



左:シングルビーム

線的にデータを捉えるため、調査範囲が広域な場合、何度も往復してデータの取得をしなければならない。

右:マルチビーム

扇状に音響ビームを放射するため、面的にデータを取得することができ、短時間で高密度かつ高性能なデータを、広範囲にわたり取得することが可能。

ワイドバンドマルチビーム測深機 SONIC2024 型



Sonic2024ソナーヘッド



ソナー・インターフェイス・モジュール (SIM)

周波数：200～400 KHz

測深レンジ：400 m

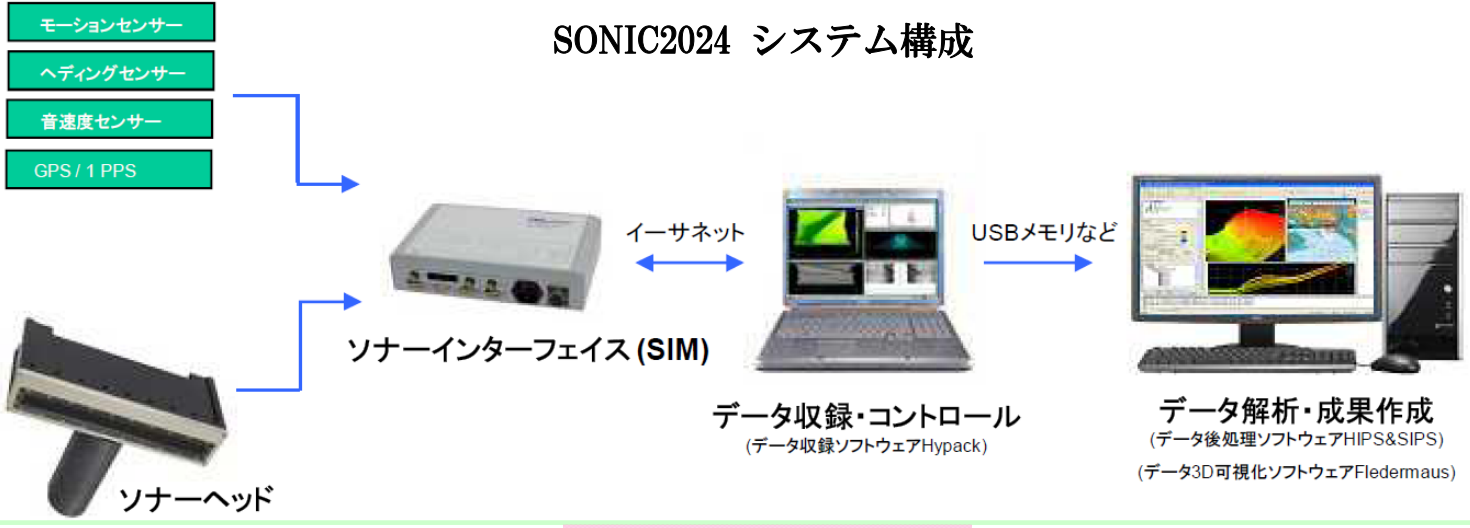
ビーム幅前後：1.0° ビーム幅直行：0.5°

(第5世代のソナー技術) SONIC2024 型の特長

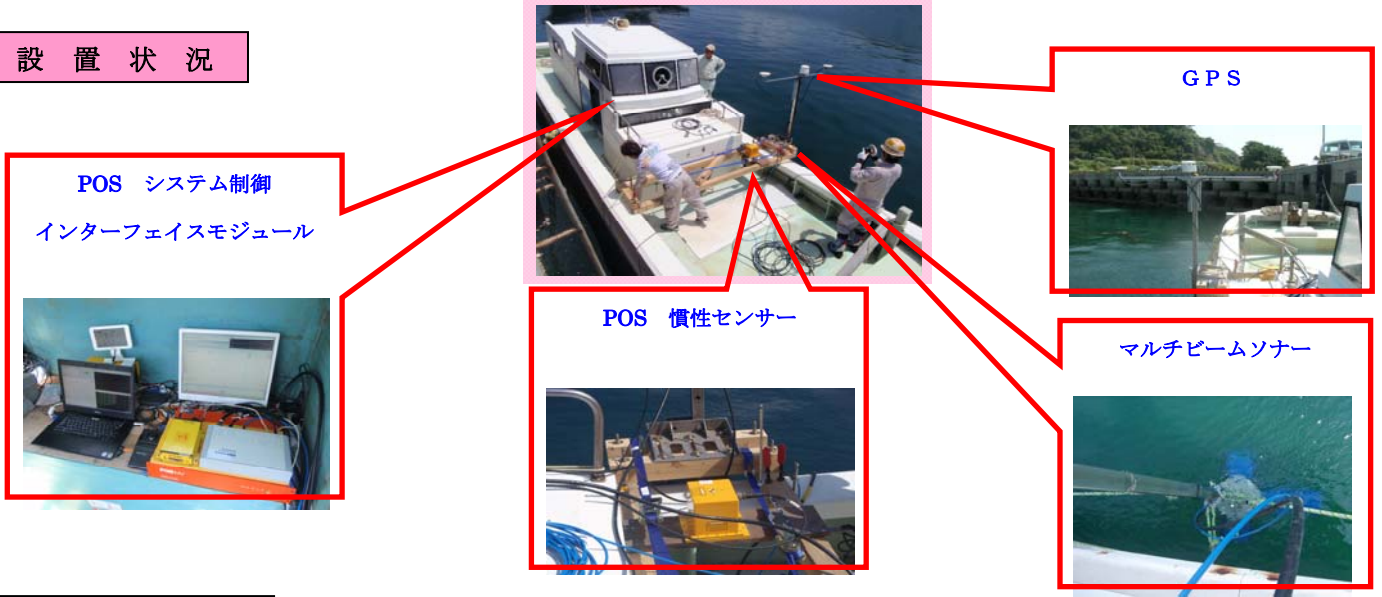
☆200～400 KHzの切り替えができる

☆90°～130°のスワッス幅切り替えができる

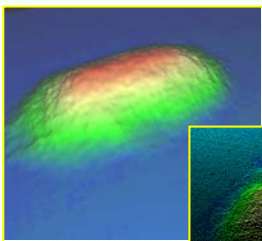
SONIC2024 システム構成



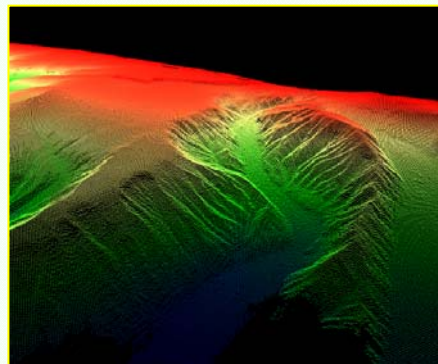
設置状況



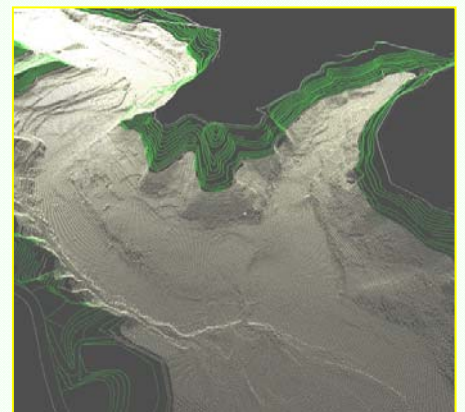
業務実績



魚礁施工



海底地形



ダム底地形

その他ご相談ください

- *海中構造物の形状調査
- *漁場調査
- *ダム堤体調査

- *微地形調査
- *堆砂状況調査
- *港湾深浅測量



建設コンサルタント
第一復建株式会社

〒815-0031 福岡県福岡市南区清水4丁目2番8号

TEL : 092-557-1300 (代表) TEL : 092-557-1302 (直通)

担当: 営業本部 上田 尊史 URL : <http://www.dfk.co.jp>